

賃貸マンション

中央線「東中野」駅徒歩5分

名称 若林ビル

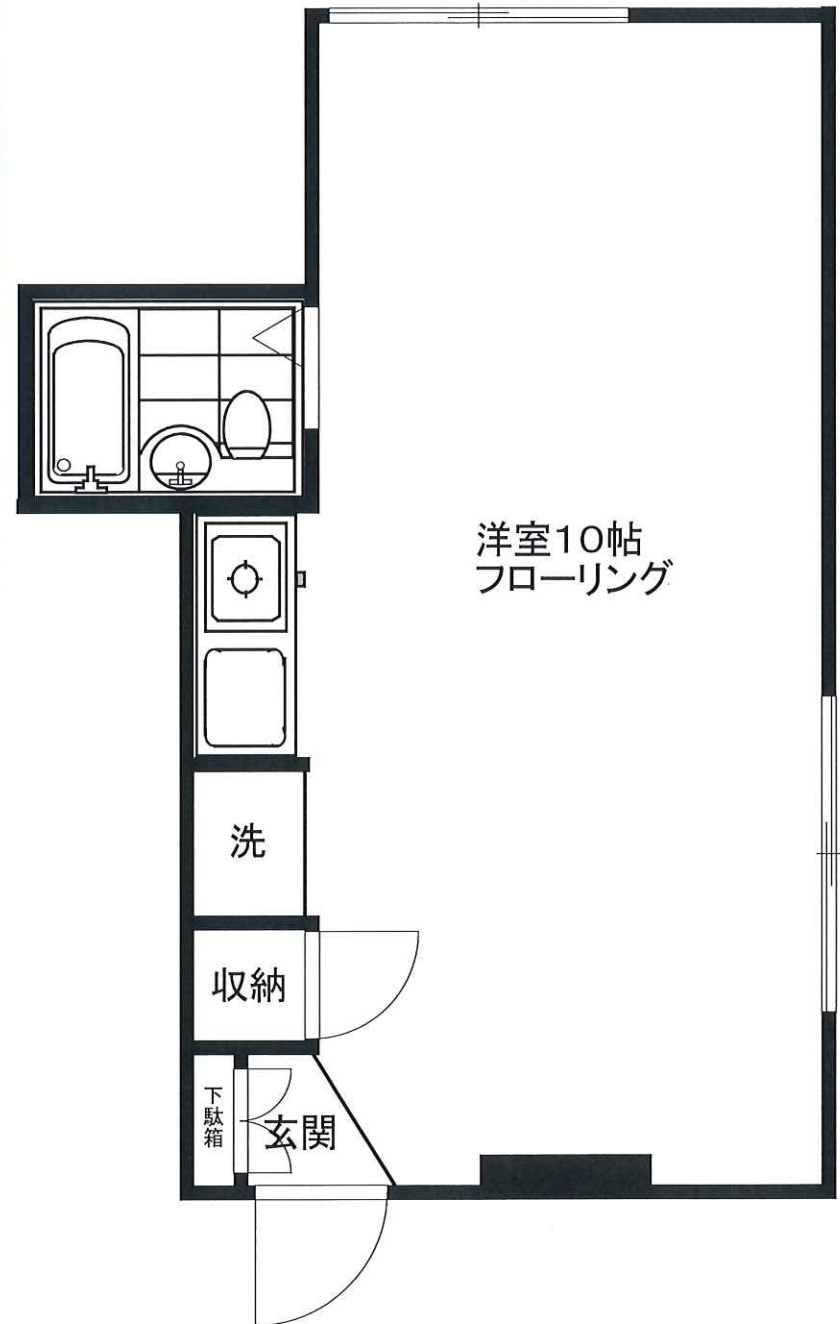
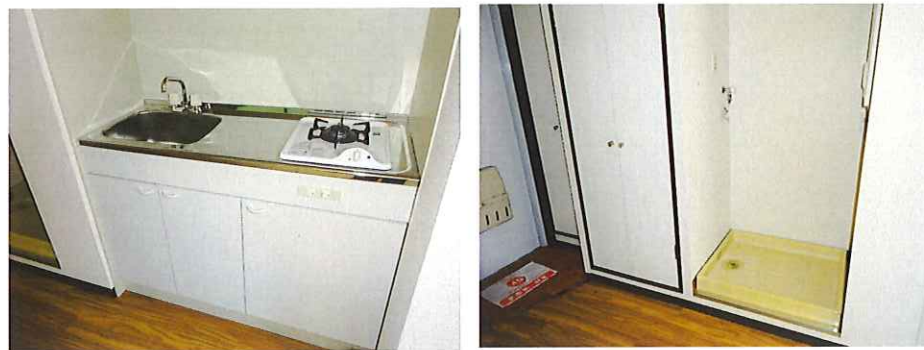
【物件概要】

所在地／中野区東中野1-15-1
構造／RC造4階建ての4階
設備／エアコン
面積／約24㎡

- ◎閑静な住宅街
- ◎洗濯機置場室内
- ◎エアコン
- ◎通勤通学便利
- ◎ガスキッチン
- ◎角部屋

【賃貸条件】

礼金 0ヶ月
敷金 1ヶ月
契約期間 2年



賃料
402 : 68,000円
管理費 ナシ

※現況優先とさせていただきます。
※当社指定の申込書に記入して頂きます。
※保証会社必須となります。
※当社指定の火災保険に加入して頂きます。(2年間20,000円)
※契約時、借主様の負担で鍵交換して頂きます。(20,000円)
※安心サポート24に加入して頂きます。(2年間17,000円)
※解約時のクリーニング費用は借主様にて負担して頂きます。

東京都知事免許(6)第74998号

有限会社 栄商事

e-mail:sakae@sakae-s.co.jp

〒164 東京都中野区東中野4-1-1
0003 栄ビル1階

TEL 03 (3362) 5287
FAX 03 (3368) 3486

■取引態様

専任媒介

■手数料100%

■情報公開日

ネット掲載×
内見方法 名刺FAX後
現地対応
担当 鈴木 船岡

東