

賃貸マンション

東西線「落合」駅徒歩4分
東中央線「東中野」駅徒歩10分

名称 朝日落合マンション

【物件概要】

所在地 新宿区上落合1-29-9

構造 RC造6階建ての4階

設備 エアコン

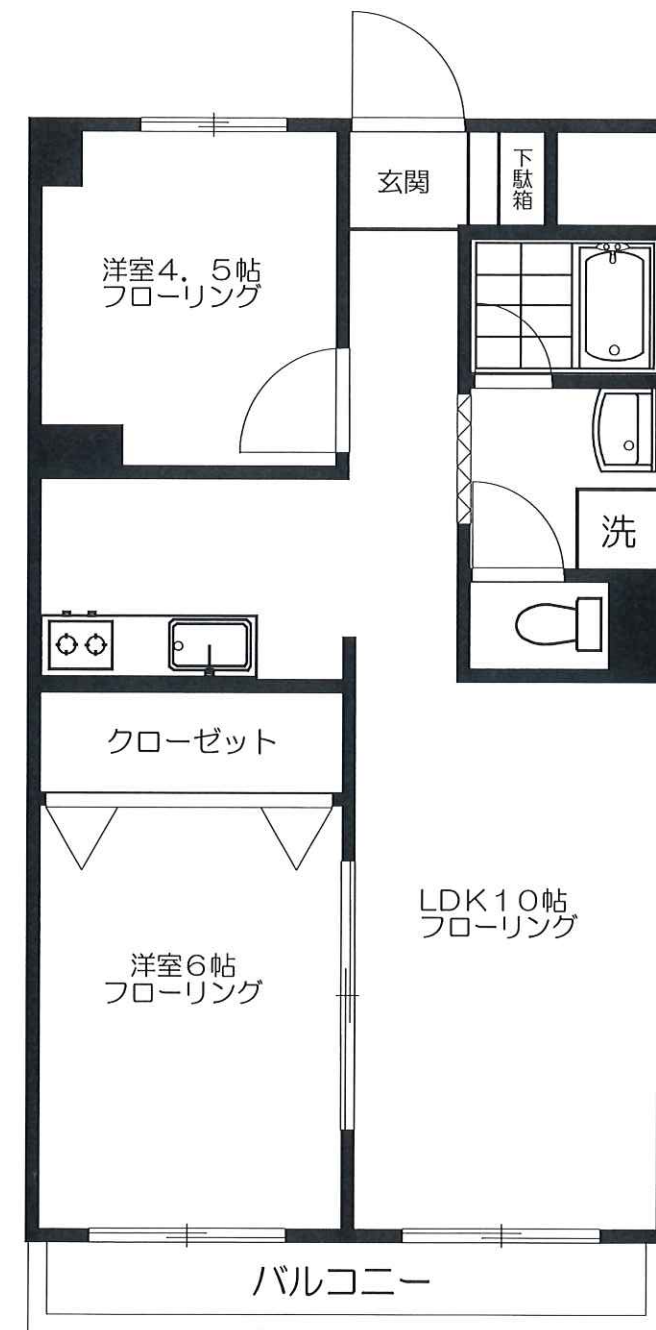
【賃貸条件】

礼金 1ヶ月

敷金 1ヶ月

契約期間 2年

- ◎浴室トイレ別
- ◎洗濯機置場室内
- ◎エアコン
- ◎通勤通学便利
- ◎ガスキッチン
- ◎エレベーター
- ◎分譲賃貸



オートロック
室内フルリフォーム



※お部屋からの操作で
オートロック解除することは
出来ません

賃料

402：146,000円

管理費 ナシ

※現況優先とさせていただきます。
 ※当社指定の申込書に記入して頂きます。
 ※保証会社必須となります。
 ※当社指定の火災保険に加入して頂きます。(2年間20,000円)
 ※契約時、借主様の負担で鍵交換して頂きます。(20,000円)
 ※安心サポート24に加入して頂きます。(2年間17,000円)
 ※解約時のクリーニング費用は借主様にて負担して頂きます。

東京都知事免許(6)第74998号

有限会社 栄商事

e-mail:sakae@sakae-s.co.jp

〒164 東京都中野区東中野4-1-1
0003 栄ビル1階

TEL 03 (3362) 5287
FAX 03 (3368) 3486

■取引態様

専任媒介

■情報公開日

■手数料100%

ネット掲載×
 内見方法 名刺FAX後
 現地待ち合わせ
 担当 船岡 鈴木

東