

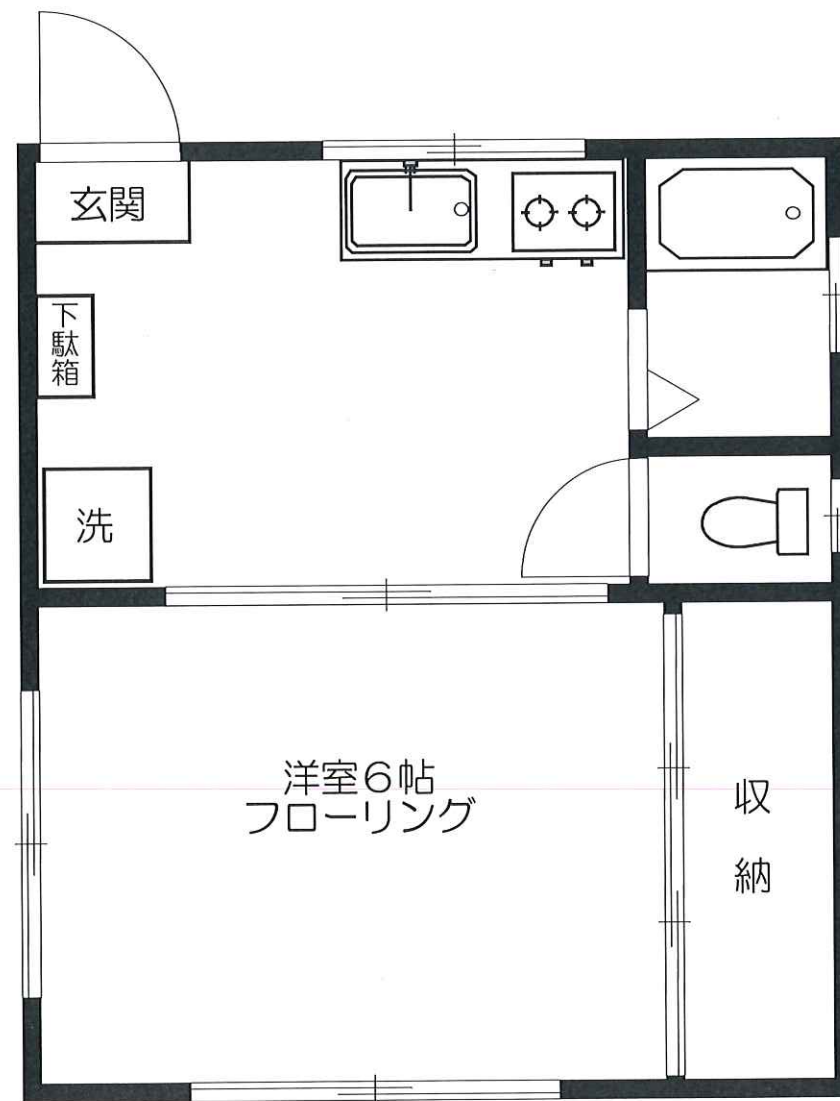
賃貸コーポ

中央線「中野」駅徒歩13分
西武新宿線「新井薬師前」駅徒歩10分

名称 / メゾン・ソレイユ

【物件概要】
所在地 / 中野区上高田2-3-10
構造 / 木造2階建ての2階
設備 / エアコン
【賃貸条件】
礼金 0ヶ月
敷金 1ヶ月
契約期間 2年

- ◎角部屋
- ◎エアコン
- ◎浴室トイレ別
- ◎洗濯機置場室内
- ◎閑静な住宅街
- ◎ガスキッチン



賃料
202 : 62,000円
管理費 ナシ

※現況優先とさせていただきます。
 ※当社指定の申込書に記入して頂きます。
 ※保証会社必須となります。
 ※当社指定の火災保険に加入して頂きます。(2年間18,000円)
 ※契約時、借主様の負担で鍵交換して頂きます。(18,000円)
 ※安心サポート24に加入して頂きます。(2年間17,000円)
 ※解約時のクリーニング費用は借主様にて負担して頂きます。

東京都不動産協同組合加盟

東京都知事免許(5)第74998号
 有限会社 栄商事
 e-mail : sakae@sakae-s.co.jp

〒164 東京都中野区東中野4-1-1
 0003 栄ビル1階
 ☎ 03 (3362) 5287
 FAX 03 (3368) 3486

■ 取引態様

専任媒介

■ 情報公開日

手数料1.00%
AD50%

ネット掲載◎
 内見方法 名刺FAX後
 現地対応
 担当 船岡

物件所在
東