

賃貸マンション

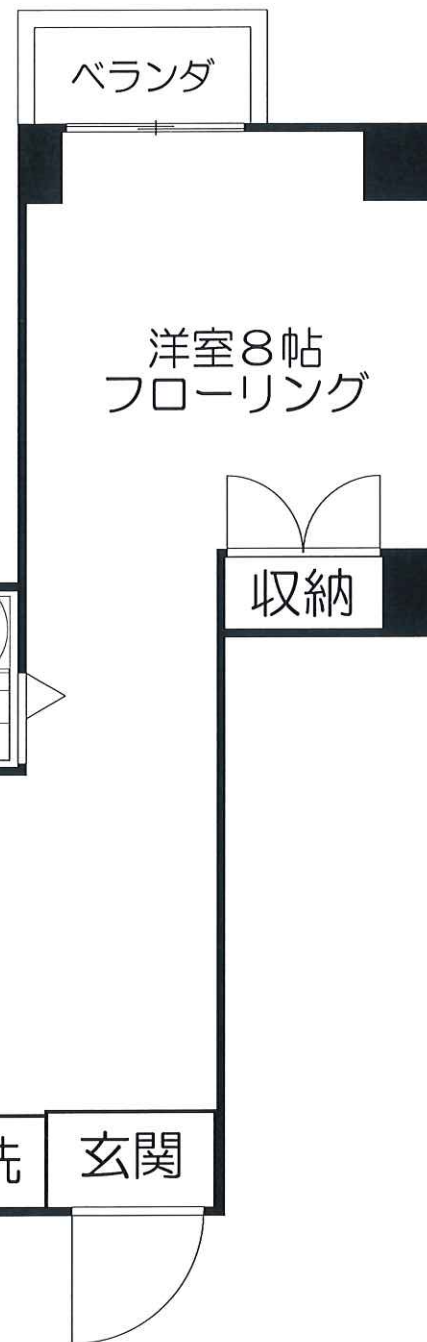
西武新宿線「下落合」駅徒歩2分
東西線「落合」駅徒歩11分

名称：ビクトリア レジデンス

【物件概要】
所在地／新宿区上落合1-1-3
構造／RC造6階建の5階
設備／キッチン

【賃貸条件】
礼金 0ヶ月
敷金 1ヶ月
契約期間 2年

- ◎エアコン
- ◎ガスキッチン
- ◎エレベーター
- ◎洗濯機置場室内
- ◎モニター付き
インターホン



賃料
502：60,000円
管理費 ナシ

※現況優先とさせていただきます。
※当社指定の申込書に記入して頂きます。
※保証会社必須となります。
※当社指定の火災保険に加入して頂きます。(2年間20,000円)
※契約時、借主様の負担で鍵交換して頂きます。(22,000円)
※安心サポート24に加入して頂きます。(2年間17,000円)
※解約時のクリーニング費用は借主様にて負担して頂きます。

東京都知事免許(6)第74998号
有限会社 栄商事
e-mail:sakae@sakae-s.co.jp

〒164 東京都中野区東中野4-1-1
0003 栄ビル1階
TEL 03(3362)5287
FAX 03(3368)3486

■取引態様
専任媒介
■情報公開日

手数料100%
AD50%

ネット掲載×
内見方法 名刺FAX後
現地対応
担当 船岡 鈴木

物件所在